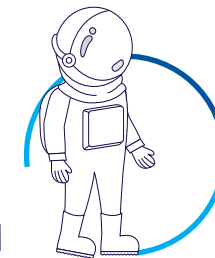


Salone dello Studente

UN PICCOLO PASSO PER TE. UN GRANDE PASSO PER IL TUO FUTURO!



PISA

Palazzo dei Congressi

Via Matteotti, 1

5 - 6 Febbraio 2020

ore 8.30 - 16.00

Sessione 1: 08.30-11.30

Sessione 2: 12.30-15.30

Ingresso libero e gratuito



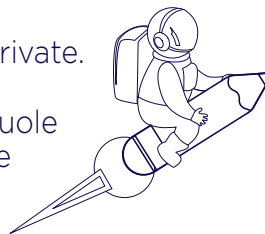
CIRCUITO ESPLORATIVO

- ▶ Sportello Counseling
- ▶ Workshop Prof. S. Bettini
- ▶ Masterclass
- ▶ Area espositiva



CIRCUITO FORMAZIONE

- ▶ Studiare all'estero
- ▶ Offerte formative università, accademie Scuole di Alta Formazione della Toscana, nazionali, internazionali, pubbliche e private.
- ▶ Istituti Tecnici Superiori - Scuole per tecnologie applicate
- ▶ Area test



CIRCUITO LAVORO

- ▶ Laboratori di scrittura CV e prove di colloqui di lavoro
- ▶ Le professioni del futuro



TEACHER'S CORNER

- Area Riservata agli insegnanti.
- Presentazioni e seminari di aggiornamento per docenti e dirigenti scolastici

Per scoprire novità e aggiornamenti:



www.salonedellostudente.it



salonedellostudente@class.it



0258219.077/388/863

È un evento

CAMPUS
orienta
Salone dello Studente

Classeditori

Seguici su:



STUDIARE IN TOSCANA

Un'AREA interamente dedicata alla presentazione delle offerte post-diploma del territorio e degli istituti tecnici superiori.



- Università degli Studi di Pisa
- Università degli Studi di Firenze
- Università degli Studi di Siena
- Università per gli stranieri di Siena
- Scuola Superiore Sant'Anna



CIRCUITO: LAVORO DEL FUTURO

Due percorsi in cui approfondire tutte le tematiche legate all'Orientamento post diploma ed all'ingresso nel mondo del lavoro.

- CIRCUITO FORMAZIONE - CIRCUITO LAVORO



OFFERTE FORMATIVE

Area espositiva e presentazioni in aula delle offerte formative di università, accademie, scuole di alta formazione e aziende.



TEST E WORKSHOP

- **Test sul Digital Mismatch - Teen's Voice**
- **Dall'università al lavoro**



SCUOLA E UNIVERSITÀ VERSO UN OBIETTIVO DI FORMAZIONE CONDIVISO

Incontri riservati ai docenti - I progetti di orientamento POT e OPLS e gli sviluppi CISIA (sezione di potenziamento delle conoscenze di base) dedicati alle scuole, finalizzati alla valutazione da parte dei docenti dei risultati ai test di selezione e valutazione degli studenti.

Ai partecipanti sarà rilasciato un Attestato di Partecipazione rilasciato dall'Università degli Studi di Pisa.

DECIDERE IN SITUAZIONI DI INCERTEZZA

- Incontri e seminari con gli psicologi dell'orientamento

Gli appuntamenti per scoprire come compiere una scelta consapevole

- "Una passeggiata nel bosco dell'incertezza"

A cura del Dr. Sergio Bettini, psicologo dell'orientamento

- SPORTELLO DI COUNSELING:

colloqui individuali e/o di gruppo con i counselor

Servizio a ciclo continuo

Su prenotazione al desk dedicato dalle 9.00 alle 13.30



STUDIARE ALL'ESTERO

- Offerte e modalità del Progetto Erasmus +

Workshop a cura di **ESN Erasmus Student's Network**



SIMULAZIONE TEST PER L'ACCESSO A NUMERO PROGRAMMATO

- Area di medicina e chirurgia
- Area di veterinaria
- Area di Farmacia



STRUMENTI PER ACCEDERE AL MONDO DEL LAVORO

- Come scrivere un curriculum vitae e sostenere un colloquio di lavoro

- Come presentare se stessi, suggerimenti e trucchi per trovare lavoro



Workshop a cura degli esperti in Risorse Umane

PARTECIPANTI 2019

- #YOUTHPOWERED BY COCA-COLA HBC ITALIA
- ACCADEMIA COSTUME E MODA
- ACCADEMIA DEL LUSO SRL
- ACCADEMIA DELLA PUBBLICITÀ
- ACCADEMIA DI BELLE ARTI ALMA ARTIS DI PISA
- ACCADEMIA DI BELLE ARTI DI BRESCIA
SANTA GIULIA
- ACCADEMIA ITALIANA ARTE - MODA - DESIGN
- ASSOCIAZIONE CASSA NAZIONALE
PREVIDENZA RAGIONIERI
- CAMPUS EDITORI
- CLASS ACADEMY
- EF- EDUCATION FIRST
- ERASMUS STUDENT NETWORK PISA
- FONDAZIONE ISTITUTO TECNICO SUPERIORE M.I.T.A. -
MADE IN ITALY TUSCANY ACADEMY
- GAMBERO ROSSO ACADEMY
- IAAD
- ISTITUTO EUROPEO DI DESIGN
- ISTITUTO MARANGONI SRL
- ISTITUTO MODARTECH
- IULM - LIBERA UNIVERSITÀ DI LINGUE E C.
- LABA FIRENZE
- LE STRADE DEL FUTURO - INDAGINE SUL
DIGITAL MISMATCH
- LINK CAMPUS UNIVERSITY
- METROPOLIS SRL
- NABA - NUOVA ACCADEMIA DI BELLE ARTI
- NHL STENDEN UNIVERSITY OF APPLIED SCIENCES
- NISSOLINO CORSI
- POLIMODA
- RM- ISTITUTO MODA E DESIGN
- SCUOLA INTERNAZIONALE DI OTTICA E OPTOMETRIA
- SCUOLA SUPERIORE PER MEDIATORI LINGUISTICI
DI PISA
- SCUOLA SUPERIORE PER MEDIATORI
LINGUISTICI CARLO BO
- SCUOLA SUPERIORE SANT'ANNA
- SWISS EDUCATION GROUP
- THESIGN COMICS & ARTS ACADEMY
- UNICOLLEGE SSML
- UNIVERSITÀ CARLO CATTANEO- LIUC
- UNIVERSITÀ DEGLI STUDI DI FIRENZE
- UNIVERSITÀ DEGLI STUDI DI SIENA
- UNIVERSITÀ DI PISA
- UNIVERSITÀ LUMSA
- UNIVERSITÀ PER STRANIERI DI SIENA
- UNIVERSITÀ TELEMATICA DEGLI STUDI IUL
- UNIVERSITÀ TELEMATICA PEGAS
- UNIVERSITÀ DEGLI STUDI DI ROMA "LA SAPIENZA"
- UNIVERSITÀ STUDI GENOVA C.S.B. ECONOMIA

CHI PARTECIPA

COME RAGGIUNGERCI

In Autobus:

Il palazzo dei Congressi dista 1,4 km dalla Stazione Centrale di Pisa ed è facilmente raggiungibile a piedi (15/20 minuti) o tramite autobus prendendo la Linea LAM BLU in Piazza Stazione con direzione Cisanello e discesa alla fermata Via Matteotti 2.

In auto:

Dall'autostrada uscire a "Pisa Centro" e seguire le indicazioni verso il centro fino a Via Matteotti.

Fi-Pi-Li: uscire a Pisa Nord-Est e seguire le indicazioni per Centro, Palacongressi

